



San Marcos

MIEMBRO DE LA RED
ILUMINO

CONSTRUCCIÓN Y ANÁLISIS DE GRÁFICOS ESTADÍSTICOS



San Marcos

MIEMBRO DE LA RED
ILUMNO

CONSTRUCCIÓN Y ANÁLISIS

CONSTRUCCIÓN Y ANÁLISIS DE GRÁFICOS ESTADÍSTICOS

IMPORTANCIA Y UTILIDAD DE LOS GRÁFICOS COMO MEDIO DE PRESENTACIÓN Y ANÁLISIS

Los gráficos constituyen uno de los medios más difundidos para la presentación y análisis de la información estadística, debido a que son entendidos con mayor rapidez y comodidad que los números. Además, son más atractivos a la vista del lector, permiten hacer comparaciones y sacar deducciones. Dentro de sus limitaciones están:

- No pueden incluir tanta información como los cuadros.
- Dan valores aproximados.





San Marcos

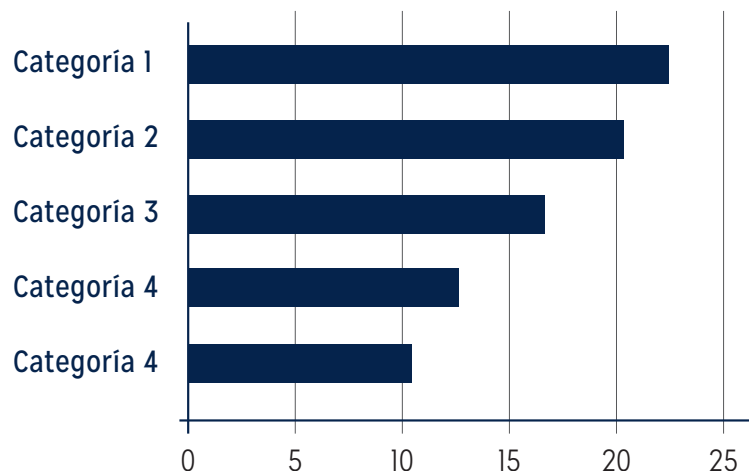
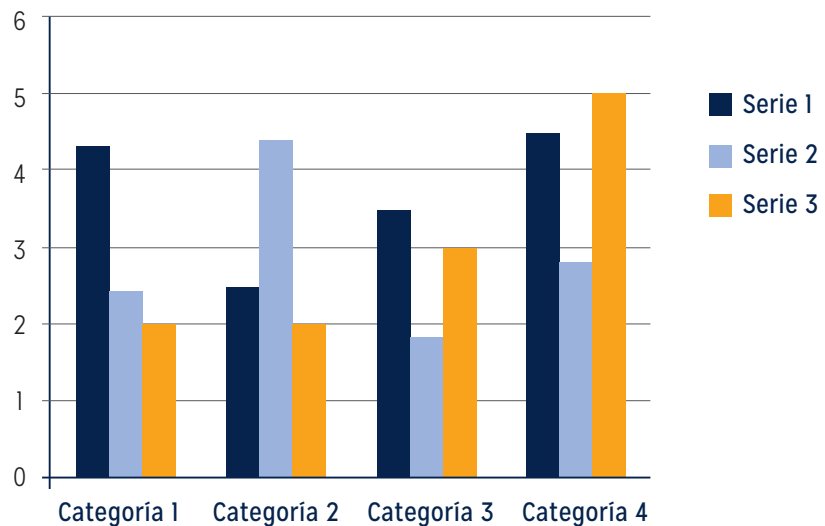
MIEMBRO DE LA RED
ILUMNO

GRÁFICOS DE BARRAS VERTICALES, HORIZONTALES, SIMPLES, COMPUESTOS Y COMPARATIVOS

Los gráficos de barras son los más simples y usados. Son de especial utilidad para representar series cualitativas y geográficas.

Si las barras son horizontales, se representan series cualitativas o geográficas. Por otro lado, los de barras verticales representan series cronológicas o cuantitativas discretas.

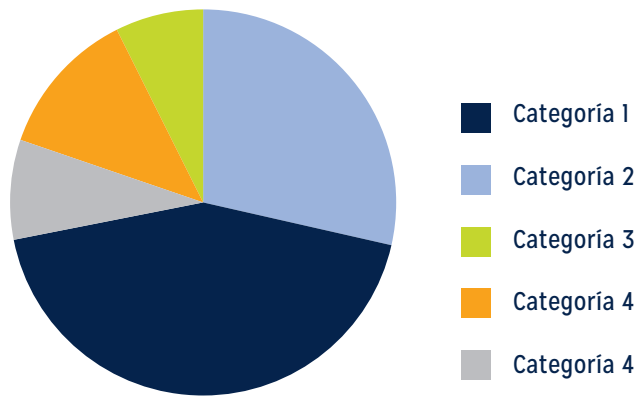
Para su construcción, el espacio entre las barras debe ser igual y de media barra. En series cualitativas y geográficas, las barras se ordenan de acuerdo con su longitud de mayor a menor.



GRÁFICA CIRCULAR Y BARRA 100%

El gráfico circular es un gráfico de dos dimensiones que consiste en un círculo, el cual se divide en tantos sectores como categorías se tiene. El área y cada uno de los sectores refleja la importancia de la categoría que representa.

GRÁFICO DE SECTORES

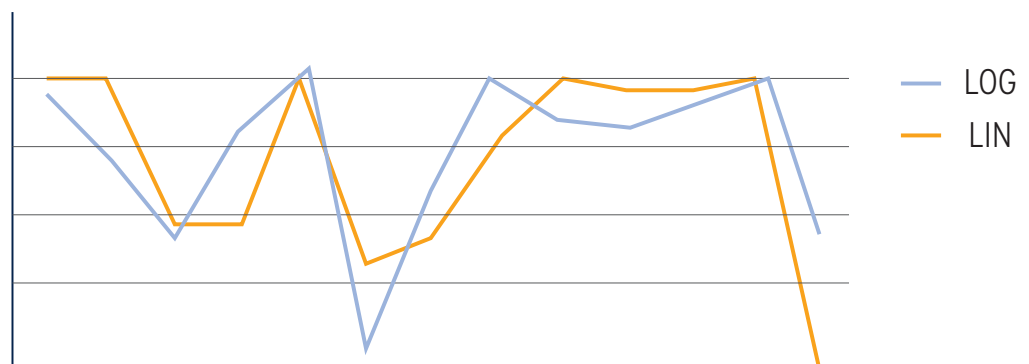


La barra 100% es una barra cuya altura se considera 100% y se divide en partes, cada una de las cuales corresponde a una categoría de la distribución. Las categorías se ordenan de mayor a menor.

GRÁFICOS LINEALES (CUADRÍCULA ARITMÉTICA) Y DE ÁREA

Son usados para representar series de tiempo. Las escalas se marcan sobre dos rectas que se unen en un ángulo recto.

CORRELACIÓN ENTRE LOS VALORES R2 LOGARÍTMICO Y LINEAL DE LAS REFERENCIAS SELECCIONADAS





San Marcos

MIEMBRO DE LA RED
ILUMNO

MAPAS ESTADÍSTICOS

Como lo indica Gómez (2004), son artificios gráficos que muestran la información sobre una base geográfica. Pueden ser de varios tipos: sombreados, punteados de alfileres.

Los sombreados muestran para cada área geográfica la magnitud del fenómeno que se quiere representar.

Los punteados muestran la distribución geográfica de los sucesos. En estos cada punto representa una cantidad fija.

Los de alfileres registran la información por medio de alfileres que tienen la cabeza de colores, tamaños y formas y pueden ser alterados con facilidad de acuerdo con los cambios de las circunstancias.

1.28 Billion
FACEBOOK



540 Million
GOOGLE+



255 Million
TWITTER



187 Million
LINKEDIN





San Marcos

MIEMBRO DE LA RED
ILUMNO

REFERENCIAS BIBLIOGRÁFICAS

Gómez, M. (2011). *Elementos de Estadística Descriptiva*. (24ª Reimpresión). Costa Rica: UNED.



